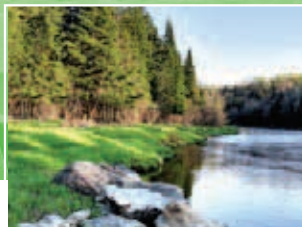
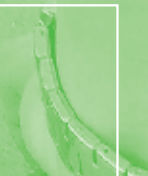


FiberTherm multi tape F

Beton  Wood

Nastro ad alte prestazioni con un foglio speciale

Sistema di tenuta per
soluzioni di isolamento



| SETTORI D'IMPIEGO RACCOMANDATI

Per giunti di testa e giunti incollati
di pannelli in fibra di legno
FiberTherm con FiberTherm multi
primer.

Per giunti di testa ed incollaggio
adesivo in sistemi di pannelli e
membrane FiberTherm.

- Esente da solventi
- Elevata resistenza ai raggi UV e all'invecchiamento
- Elevata resistenza all'umidità / antipioggia
- Può essere utilizzato in ambienti chiusi e nelle aree esterne protette
- Può essere lavorato da -10°C (è richiesto un substrato asciutto e non ghiacciato)
- Resistenza termica tra -40°C e +100°C



Per maggiori informazioni sull'uso e la posa in opera,
siamo a vostra disposizione su www.fibradilegno.com



STOCCAGGIO / TRASPORTO

Tenere FiberTherm multi tape F in ambiente asciutto a +15°C fino a +25°C.
Proteggere da caldo, freddo e luce.

FORMATO DISPONIBILE FiberTherm multi tape F

Larghezza	Lunghezza rotolo	Unità per scatola
60 mm	25 m	10 rotoli/scatola
100 mm	25 m	6 rotoli/scatola
150 mm	25 m	4 rotoli/scatola
60 mm (20/40 scanalature)	25 m	10 rotoli/scatola

CARATTERISTICHE TECNICHE FiberTherm multi tape F

Adesivo	dispersione acrilica, esente da solventi
Rivestimento adesivo	UV-stabilised special film with polyester lattice, single-sided adhesion
Colore	grigio
Spessore (senza copertura)	appross. 0.3 mm
Gamma temperature	-40 °C a + 100 °C
Resistenza ai raggi UV	12 mesi
Temperatura di lavorazione	> - 10 °C, il substrato deve essere asciutto e non ghiacciato
Inclinazione minima del tetto	10°

LAVORAZIONE

Lavorazione nei sistemi pannelli e membrane FiberTherm

- I substrati devono essere in grado di sorreggere un carico, asciutto e pulito da polvere e grasso.
- Allineare FiberTherm multi tape F centrato, rimuovere gradualmente la fodera di rilascio e strofinare con forza sul nastro adesivo.
- La divisione della fodera di rilascio facilita l'adesione degli angoli.
- Far aderire FiberTherm multi tape F senza tensioni e pieghe. Il substrato deve essere ulteriormente assicurato se le forze di trazione crescono.
- L'incollaggio con adesivo non deve essere effettuato in presenza di acqua stagnante.
L'incollaggio con adesivo non è permesso nemmeno in sauna e in costruzioni di piscine.

Lavorazione in caso di pannelli in fibra di legno FiberTherm

- Pretrattare i pannelli in fibra di legno FiberTherm nell'area di adesione con FiberTherm multi primer.
- Dopo un tempo di asciugatura sufficientemente lungo (quando il primer diventa trasparente) posare FiberTherm multi tape F con larghezza 100 mm o 150 mm, rimuovere la fodera di rilascio.
- La superficie di incollaggio del pannello in fibra di legno deve essere almeno di 50 mm.
- E' raccomandata un'ulteriore pressione effettuata con rullo per incrementare l'adesione.

BETONWOOD Srl

Sede:
Via Falcone e Borsellino, 58
I-50013 Campi Bisenzio (FI)

T: +39 055 8953144
F: +39 055 4640609

info@betonwood.com
www.betonwood.com

MTAPF - ST R.16.10

Beton Wood



EN 13859